



Оконно-дверная система **MB-70**

Современная алюминиевая система предназначенная для выполнения требующих термо- и звукоизоляции архитектурных элементов наружной застройки, например: разные виды окон, дверей, прихожих, витрин, пространственных конструкций. В системе **MB-70** можно выполнить противовзломные окна и двери, доступны также следующие виды окон: окно с так называемой "скрытой створкой" MB-70US / MB-70US HI, а также версия MB-70 Industrial. Эта система является базой для "тепло-холодной" системы MB-70CW / MB-70CW HI.

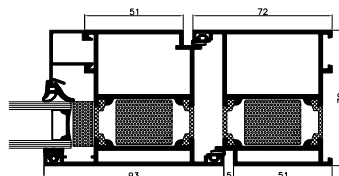
• широкий спектр применений

• высокая термоизоляция - $U_f 1,0 \text{ Вт}/(\text{м}^2\text{К})$

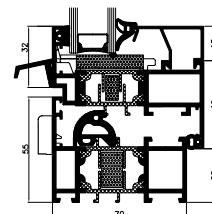
**РЕКОМЕНДУЕТСЯ
ДЛЯ ЭНЕРГОСБЕРЕГАЮЩЕГО
СТРОИТЕЛЬСТВА**



MB-70 / MB-70 HI



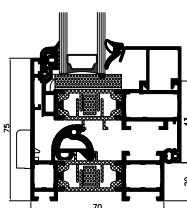
сечение двери
MB-70 HI



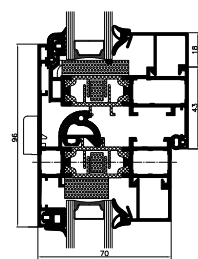
сечение окна
MB-70 HI

Основной ассортимент профилей позволяет выполнять окна открываемые внутрь или наружу, благодаря своей форме дает возможность применять много типов фурнитуры для разного рода конструкций: поворотных, откидных, поворотно-откидных, параллельно-сдвижных, а также типа «гармошка». В области дверей мы имеем традиционные двери одно- или двухстворчатые, а также двери с так называемым безопасным притвором. Система служит также для выполнения больших конструкций витрин, с применением при необходимости соответствующих усилительных профилей. На ее основании появился ряд интересных индивидуальных решений.

MB-70US / MB-70US HI



сечение открываемого
окна

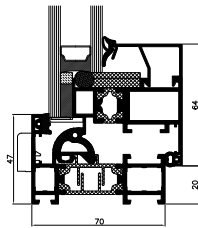


сечение окна открываемого
и глухого

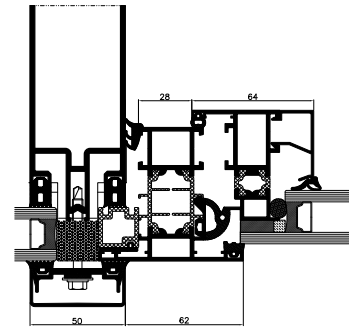
Окна, выполненные в системе MB-70US, имеют створки невидимые с наружной стороны застройки. Соседние, глухие и открываемые окна, расположенные в одном ряду, выглядят одинаково. Благодаря небольшой ширине оконных рам конструкция производит впечатление тонкой и легкой. Доступна также и версия MB-70US HI.

СХЕМЫ ОКОН	СЕЧЕНИЕ А ИЛИ В		Значение U_{W} W/(m ² K)		
			Стекло с рамкой Chromatech Ultra		
			Двухкамерное		Однокамерное
			$U_g=0,5$	$U_g=0,7$	$U_g=1,0$
	MB-70	 K518101X	0,8	1,0	1,2
		 K518101X + K518111X	1,0	1,1	1,3
	MB-70HI	 K518101X + K518112X	1,0	1,1	1,3
		 K518102X + K518112X	1,0	1,1	1,3

MB-70SG



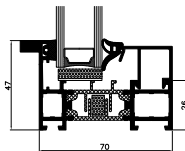
сечение открываемого окна



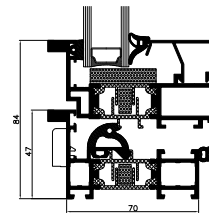
сечение окна в фасаде

Эта система дает возможность выполнения окон с невидимыми с внешней стороны профилями створок. Конструкция своим видом напоминает окно со скрытой створкой, но видимая с внешней стороны ширина импоста значительно уже, чем в решении MB-70US, может иметь только 47 мм.

MB-70 INDUSTRIAL / MB-70 INDUSTRIAL HI



сечение глухого окна



сечение открываемого окна

Характерной чертой окон в варианте Industrial является обогащение профилей дополнительными декоративными элементами, своим видом напоминающих стальные окна в зданиях, которые относятся к архитектурным памяткам. Благодаря их применению модернизированный объект получает несравненно большую теплозащиту здания от потери тепла через окна.

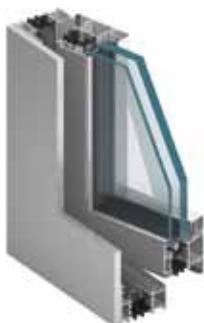
MB-70 Casement



MB-70 Pivot



MB-70RC4



MB-70CW / MB-70CW HI



На базе системы MB-70 возможно выполнение конструкций окон, открываемых наружу MB-70 Casement / MB-70HI Casement, оборотных окон MB-70 Pivot, окон противовзломных, в том числе также специальной версии MB-70RC4 в классе RC4, а также оконного фасада MB-70CW / MB-70CW HI. Детальная информация об этих конструкциях находится в материалах для архитекторов или у технических консультантов Aluprof.

ФУНКЦИОНАЛЬНОСТЬ И ЭСТЕТИКА

- multifunctionality of windows, adapted to the needs of consumers
- possibility of flexible profiles and manufacturing of arched constructions
- different aesthetic solutions, which ensure windows with hidden handle, variant with "steel-like" type Industrial, as well as handles for glazing of three types: Standard, Prestige, Style
- available 1- or 2-leaf doors, opening outwards or inwards, including doors with so-called "safe lock"
- constructions are adapted to hardware of various types, including hidden hinges on windows, roller hinges in doors
- basis for solutions with enhanced thermal insulation: MB-70 HI, MB-70US HI and MB-70CW HI
- possibility of manufacturing of two-color constructions: profiles can be of a different color outside, than inside the room

ТЕХНИЧЕСКИЕ ПАРАМЕТРЫ	MB-70 MB-70 HI	MB-70US MB-70US HI	MB-70 INDUSTRIAL MB-70 INDUSTRIAL HI	MB-70SG	MB-70CW MB-70CW HI
Глубина рамы (двери / окно)	70 мм / 70 мм			70 мм	
Глубина створки (двери / окно)	70 мм / 79 мм			79 мм	
Толщина остекления (глухое окно и двери / открываемые окна)	15 – 51 мм / 23 – 60 мм	9 – 45 мм / 18 – 54 мм	15 – 51 мм / 23 – 60 мм	18 – 54 мм	9 – 45 мм / 18 – 54 мм
МИН. ВИДИМАЯ ШИРИНА ПРОФИЛЕЙ					
Рама (двери / окно)	51 мм / 47 мм	75 мм	47 мм	47 мм	78,5 мм
Створка (двери / окно)	72 мм / 32 мм	–	32 мм	–	34,6 мм
МАКС. РАЗМЕРЫ И ВЕС КОНСТРУКЦИИ					
Открываемые окна (Н×L)	Н до 2400 мм L до 1600 мм	Н до 2100 мм L до 1400 мм	–	Н до 2400 мм L до 2000 мм	–
Двери (Н×L)	Н до 2400 мм L до 1300 мм	–	–	–	–
Вес створки (двери / окно)	120 кг / 130 кг	130 кг	–	130 кг	–
ТИПЫ КОНСТРУКЦИЙ					
Доступные решения	поворотное окно, откидное, поворотно-откидное, двери открываемые наружу и внутрь	глухое окно, поворотное окно, откидное окно, поворотно-откидное окно	глухое окно, поворотно-откидное окно	поворотное окно, откидное окно, поворотно-откидное окно	о поворотно-откидное, глухое окно

ТЕХНИЧЕСКИЕ ПАРАМЕТРЫ	MB-70 MB-70 HI	MB-70US MB-70US HI	MB-70 INDUSTRIAL MB-70 INDUSTRIAL HI	MB-70SG	MB-70CW MB-70CW HI
Инfiltrация воздуха	класс 4, EN 1026:2001; EN 12207:2001				–
Стойкость к ветровым нагрузкам	до класс C5, EN 12211:2001; EN 12210:2001			класс C5, EN 12211:2001; EN 12210:2001	
Водонепроницаемость	до класс E1200, EN 1027:2001; EN 12208:2001			E750, EN 1027:2001; EN 12208:2001	
Термоизоляция (U _f)	от 1,0 Вт/(м ² К)	от 1,5 Вт/(м ² К)	от 1,9 Вт/(м ² К)	от 2,2 Вт/(м ² К)	от 1,4 Вт/(м ² К)